

JOURNÉE NATIONALE SUR LA PERFORMANCE DE LA GESTION DES INVESTISSEMENTS ET DU PATRIMOINE IMMOBILIER DES ÉTABLISSEMENTS DE SANTÉ

20 MAI 2014

MINISTÈRE DES AFFAIRES SOCIALES ET DE LA SANTÉ

Retour d'expérience en région Pays de la Loire

Plan



1. OPHELIE en Pays de la Loire
2. MARTAA
3. Avancement du chantier en région Pays de la Loire

1

Ophelie en Pays de la Loire

Présentation du projet

Ophelie en Pays de la Loire



1

□ Contexte (1/2)

▣ Les Pays de la Loire

- 5 départements
- 122 établissements
 - 54 publics dont 2 CHU
 - 23 ESPIC
 - 45 privés

Ophelie en Pays de la Loire

1

□ Contexte (2/2)

- 2^{ème} région pilote en 2012
 - L'expérimentation s'est appuyée sur MARTAA
- En 2013, le temps des SRIS... et le besoin de disposer d'un état des lieux
 - Mobilisation des fédérations publiques et privées
 - Outil OPHELIE présenté comme une nécessité pour le pilotage de l'investissement en région
- Extension des missions de MARTAA avec l'accord des fédérations
- Le 30 janvier 2014 présentation de l'outil aux établissements de la région par la DGOS

Ophelie en Pays de la Loire

1

□ **Le pilotage en région**

□ Mission attendue des référents en ARS

- Consolident les demandes d'évolution fonctionnelle des établissements et les remontent à la DGOS
- Animent le réseau d'utilisateurs d'OPHELIE en région
- Promeuvent l'utilisation de l'outil auprès d'autres établissements

□ En PDL

- La mission d'animation est remplie par MARTAA avec l'appui d'un réseau d'experts motivés
- le Comité Technique Régional (ARS et fédérations) impulse et suit l'action

Ophelie en Pays de la Loire



1

□ Le calendrier du projet

- Le « socle de base » → Dès la fin du 1^{er} semestre 2014
- Le « socle intermédiaire » → Dès fin 2014
- Le « socle final » → En 2015 ?

- Cela dépendra :
 - Du pilotage et de l'animation
 - Du réseau d'experts en soutien
 - De l'intérêt manifesté par les Etablissements

2

MARTAA

Historique, Objectifs, Ressources, Missions, ...

Mission d'Accompagnement Régionale pour la Tarification A l'Activité



2

□ Historique

- A l'initiative de la FHF en 2005 au moment du passage à la T2A
- Démarche relayée ensuite et appuyée par la FEHAP, la FHP et par l'ARH

□ Objectifs généraux

- Constituer **un lieu d'échange et de conseil** pour les professionnels directement concernés par la mise en œuvre de la T2A
- Fournir une **veille réglementaire et technique** sur les réformes à venir et leurs implications
- Offrir aux professionnels de santé un dispositif de **formation autour du PMSI**
- Constituer un dispositif d'information, de formation et **d'accompagnement des établissements dans la gestion hospitalière** (autour de la CAH, des outils de pilotage décisionnel, de la gestion financière, des SIH...)

Mission d'Accompagnement Régionale pour la Tarification A l'Activité



2

□ Organisation actuelle

□ Présidence	M. Éric MANŒUVRIER	/ 0,05 ETP
□ Coordination financière	M. Daniel LE RAY	/ 0,50 ETP
□ DIM	Dr. Philippe FEIGEL	/ 0,50 ETP
□ Contrôle de gestion	M. Romain TRICOT M. Laurent BIZIEN	/ 1 ETP / 1 ETP
□ Assistance administrative	Mme. Corinne GALTEAU	/ 0,30 ETP

□ **Compétences OPHELIE/SRIS en cours de recrutement / 1 ETP à venir**

- + des compétences extérieures indispensables à la mise en œuvre des missions

Mission d'Accompagnement Régionale pour la Tarification A l'Activité



2

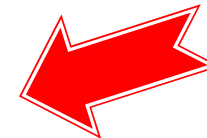
□ Missions principales d'accompagnement

PRD CAH

Certification et
Fiabilisation
des Comptes

Dispositif de
formation
autour du PMSI

OPHELIE/SRIS



Autres
(SIH, facturation,
fiscalité, gestion de la
trésorerie...)

3

Avancement du Chantier OPHELIE en région Pays de la Loire

Avancement du Chantier en région PDL



3

□ Organisation

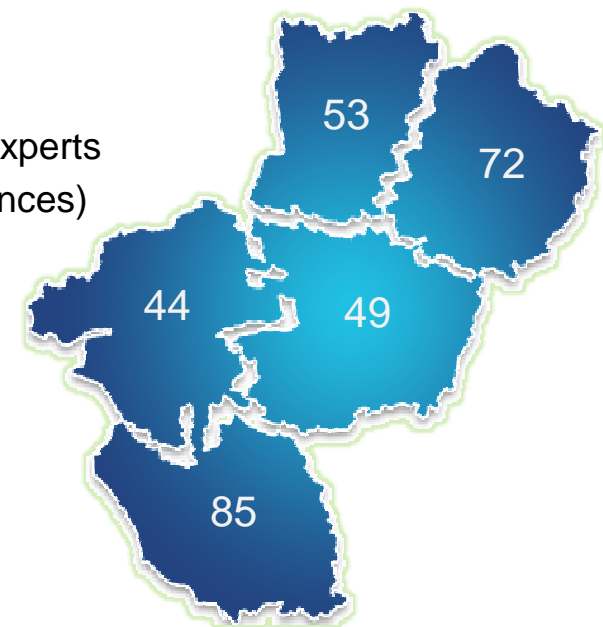
□ Une équipe régionale

- Un référent par département qui constitue son réseau d'experts (Ingénieurs hospitaliers en Gestion du Patrimoine et Finances)

➤ *Répondre au plus près et au plus vite*

□ Un référent Ophelie par établissement accompagné

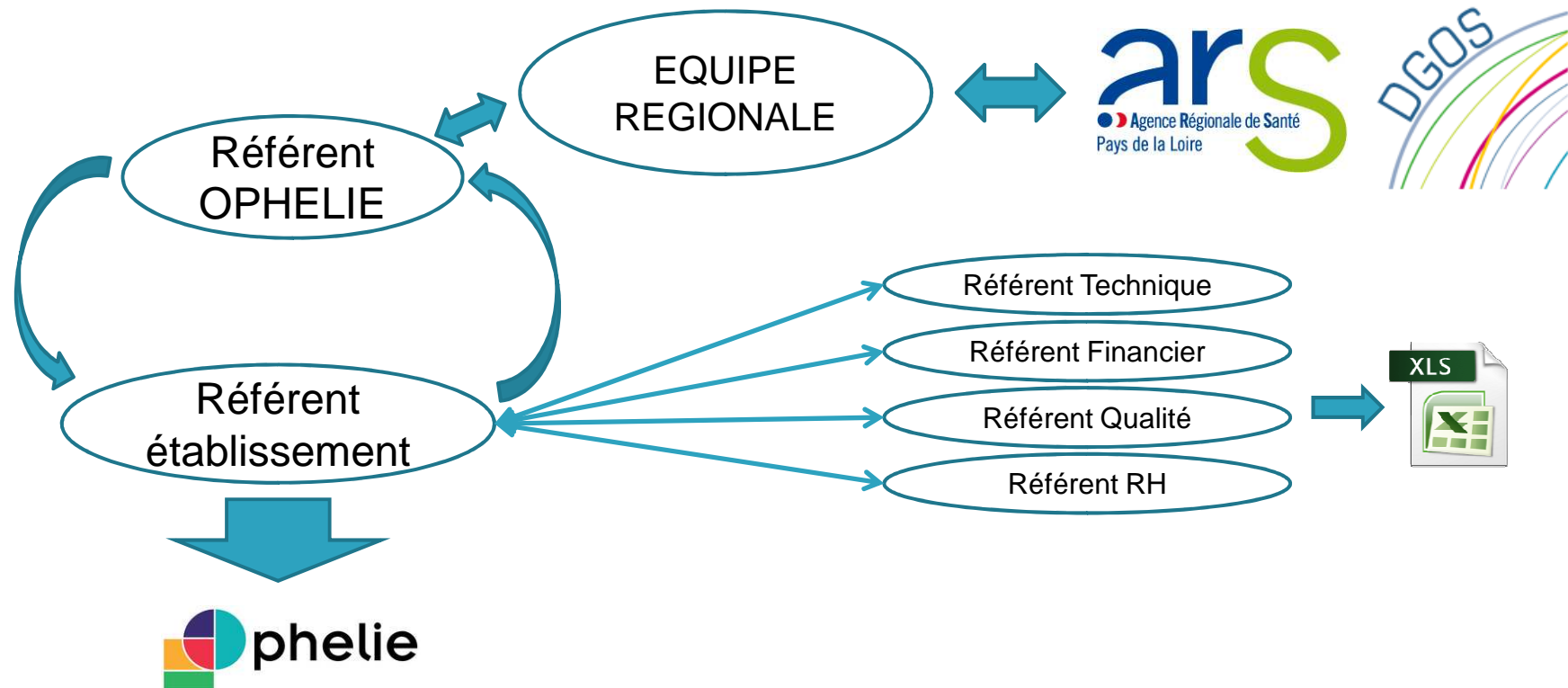
- Qui constitue son réseau en interne auprès des Directions fonctionnelles de l'établissement
 - Finances
 - Ressources Humaines
 - Sécurité
 - Qualité



Avancement du Chantier en région PDL



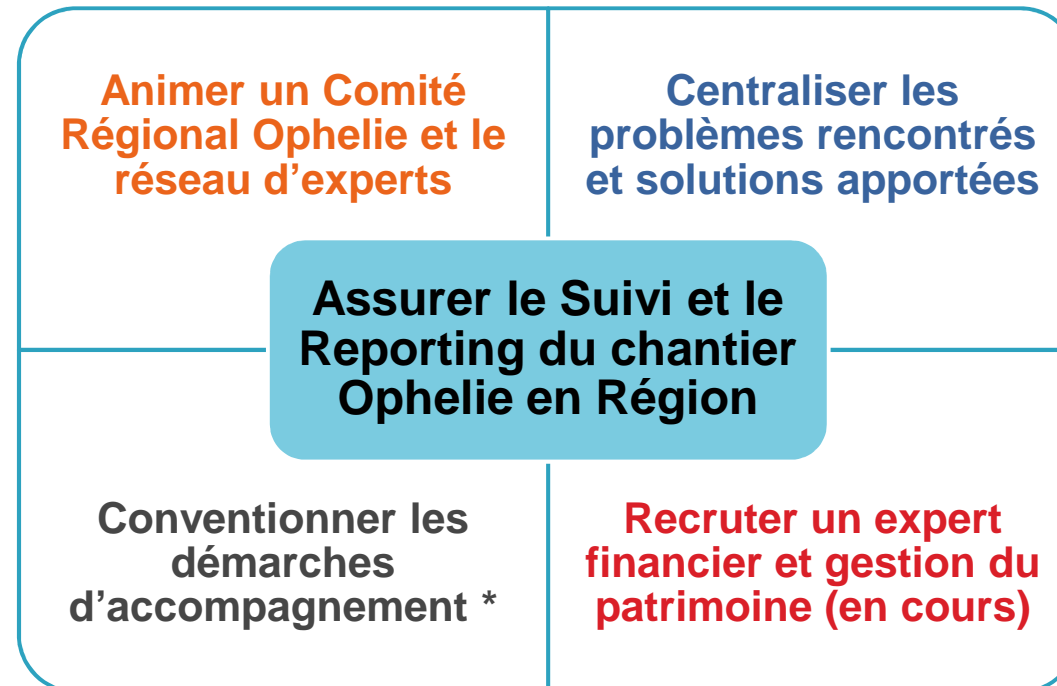
3



Avancement du Chantier en région PDL

3

□ Rôle de la MARTAA



** mise à disposition des experts et compensation financières auprès de leurs structures de rattachement*

Avancement du Chantier en région PDL

3

- **Avancement du projet d'accompagnement (1/3)**
 - Constitution d'un réseau d'experts
 - Référents départementaux et coordinateurs par tutelle désignés
 - Recherche continue d'experts pour constituer les équipes départementales
 - Référents Ophelie par établissement (**en cours**)
 - Rencontres
 - Entre Experts au CESAME (04/03/2014, 25/03/2014)
 - CTR à l'ARS PDL (09/04/2014)
 - CTR au CESAME (**22/05/2014**)

Avancement du Chantier en région PDL

3

□ Avancement du projet d'accompagnement (2/3)

□ Des premiers constats et retours d'expérience

■ Etude du socle de base

- Imprécision de certaines rubriques (interprétation multiple des informations à renseigner)
- Saisie des données conséquentes pour les établissements multi-sites

■ Comment accompagner au mieux les établissements ?

→ *S'accorder sur la compréhension de chaque question et uniformiser les réponses*

→ *Planifier / Evaluer la mobilisation de ressources*

Avancement du Chantier en région PDL

3

□ Avancement du projet d'accompagnement (3/3)

□ Plan d'actions en cours (1/2)

⇒ Rédaction d'un questionnaire d'état des lieux (à valider au prochain CTR)

- *Evaluer le niveau de connaissance patrimoniale des établissements*
- *Evaluer et cibler les besoins d'accompagnement*

⇒ Elaboration d'une grille de pré-remplissage pour diffusion à l'ensemble des services de l'établissement (à valider au prochain CTR)

- *Format Excel, intuitif, accessible à tous*
- *Saisie unique finale par le référent OPHELIE*

Avancement du Chantier en région PDL

3

□ Avancement du projet d'accompagnement (3/3)

□ Plan d'actions en cours (2/2)

- ⇒ **Coordination des remontées des problèmes rencontrés et solutions apportées par les experts (en cours)**
 - Une adresse de messagerie dédiée
 - Assurée par la MARTAA en coordination avec les experts DGOS
- ⇒ **Contribution au guide d'utilisation rédigé par la DGOS (à compléter au prochain CTR)**
 - Kit d'accompagnement à la saisie des données pour les utilisateurs
- ⇒ **Comparer les offres de prestataires extérieurs (à l'ordre du jour du prochain CTR)**
- ⇒ **Mise en ligne d'une FAQ nationale, et discussion d'une FAQ régionale (à l'ordre du jour du prochain CTR)**

Avancement du Chantier en région PDL

3

- **Prochain comité régional le jeudi 22 mai, au CESAME (49)**
 - Participants
 - Experts DGOS
 - Référents ARS PDL
 - MARTAA
 - Experts départementaux
 - Validation du plan d'action régional